

**Zonenplan Gefahren**

**1:5'000**

Im Zonenplan Gefahren werden ausschliesslich die jeweils höchsten Gefahrenstufen dargestellt. Die Gefahrenprozesse sowie allfällige Überlagerungen verschiedener Gefahrenstufen und -prozesse sind in der Gefahrenkarte unter [www.geoportal.ch](http://www.geoportal.ch) > Karten > Geologie, Boden, naturbedingte Risiken > naturbedingte Risiken > Gefahrenkarte Kanton abruflbar.

**Mitwirkung**

**Öffentliche Planaufgabe:**

**Vom Gemeinderat erlassen am:**

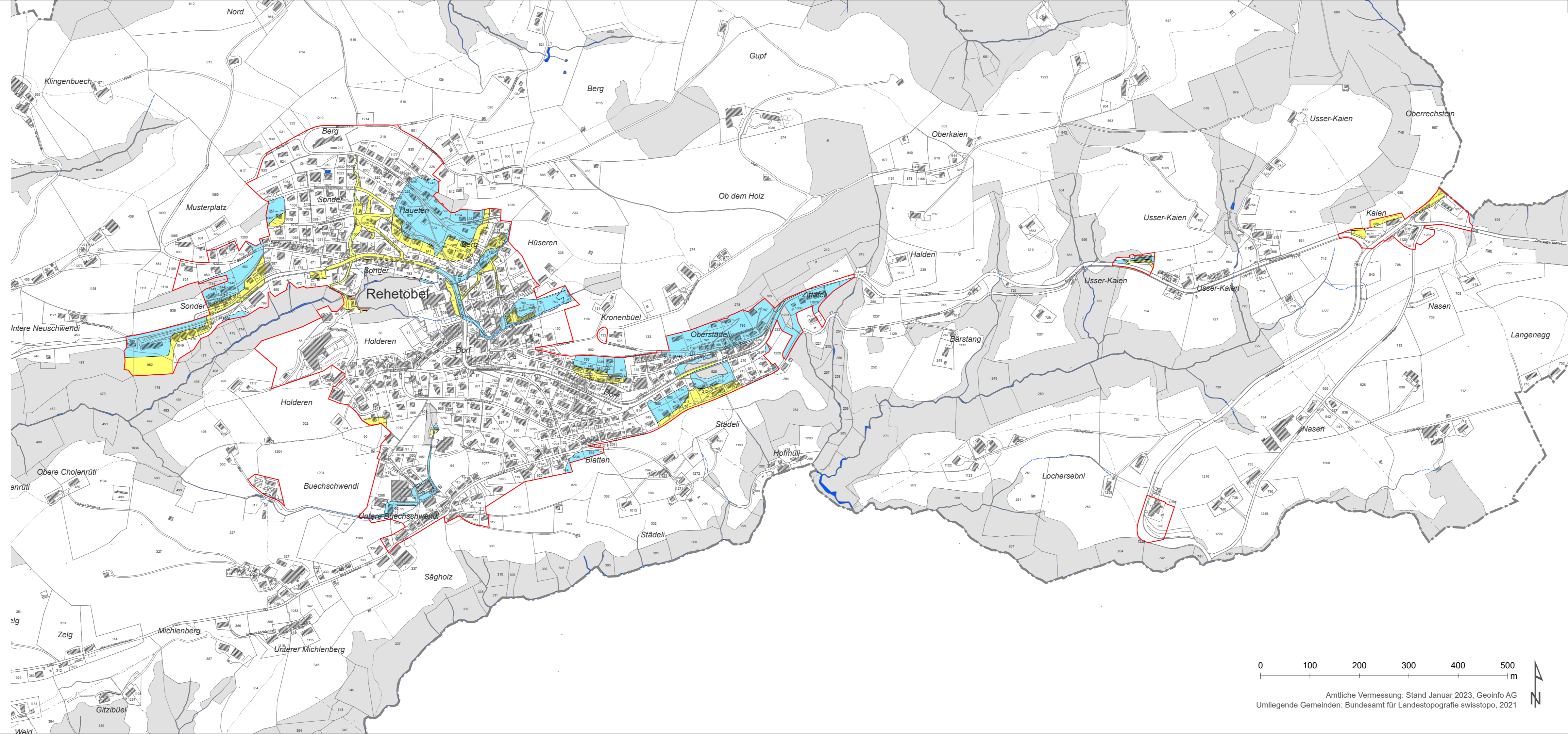
Der Gemeindepräsident

Die Gemeindeschreiberin

**Dem fakultativen Referendum unterstellt:**

**Vom Regierungsrat des Kantons Appenzell Ausserrhoden genehmigt am:**

Der Ratschreiber



**Festlegu**

- erhebliche Gefährdung
- mittlere Gefährdung
- geringe Gefährdung

**Hinweise**

- Wald
- Gewässer
- eingedoltes Gewässer
- Abgrenzung Bauzone

