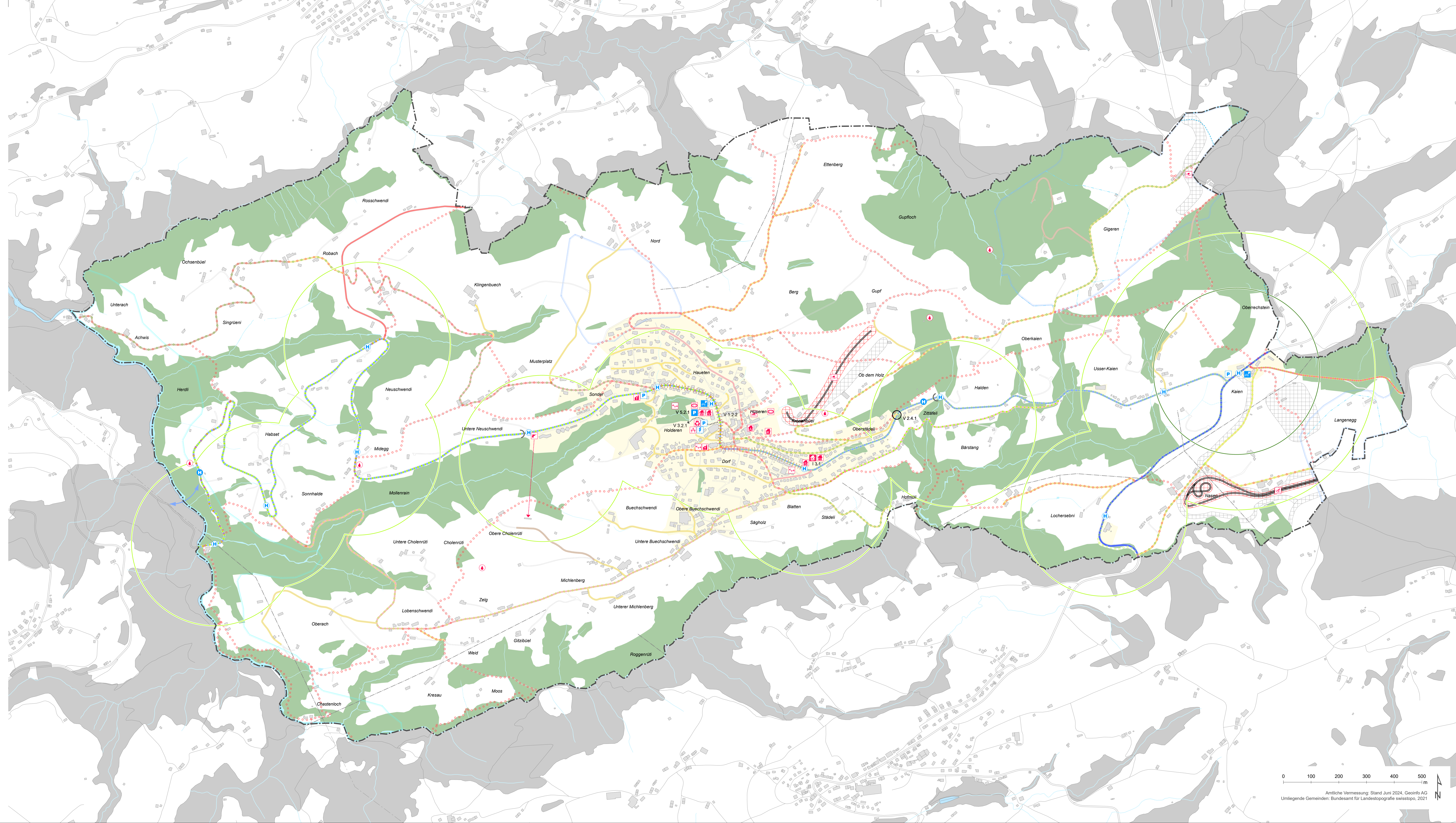


Vom Gemeinderat erlassen am:  
Der Gemeindepräsident Die Gemeindegeschreiberin

Vom Regierungsrat des Kantons Appenzell Ausserrhododene genehmigt am:  
Der Ratschreiber

Vom Gemeinderat in Kraft gesetzt am:  
Der Gemeindepräsident per: Die Gemeindegeschreiberin

ERR Raumplan AG  
Teufener Strasse 19 | 9001 St. Gallen | T +41 (0)71 227 62 62 | info@err.ch | www.err.ch



**Verkehr**

Ausgangs- linie	Richtung- entw.	Kapitel Num- mer	Bezeichnung	gemäss Strassenverzeichnis
[Blue line]		V.2.1	Hauptverkehrsstrasse	gemäss Strassenverzeichnis
[Light blue line]		V.2.1	Regionalverbindungsstrasse	gemäss Strassenverzeichnis
[Blue arrow]			Brückenprojekte Zweibrücken	
[Red line]		V.2.1	Lokalverbindungsstrasse	gemäss Strassenverzeichnis
[Orange line]		V.2.2	Sammelstrasse	gemäss Strassenverzeichnis
[Yellow line]		V.2.2	Erschliessungsstrasse	gemäss Strassenverzeichnis
[Brown line]		V.2.2	Güterstrasse	gemäss Strassenverzeichnis
[Dashed line]		V.2.3	Erschliessungsrichtung	
[Dotted line]		V.1.2.2	Aufwertung Strassenraum	
[Circle]		V.1.2.3	Ortseingang	
[Circle with dot]		V.2.4	Knotenausbau	
[Blue square]		V.3.2.4	Velostellplätze	
[Red dotted line]		V.3.1	Wanderweg	
[Green dotted line]		V.3.2	Veloroute	
[Blue dotted line]		V.3.2	Bikeroute	
[Blue square with P]		V.5	Parkierung	
[Blue square with E]		V.5.5	Elektroladestation	
[Blue square with H]		V.4.2	Bushaltestelle	
[Green square]		V.4.1	OV-Gütekategorie C	
[Yellow square]		V.4.1	OV-Gütekategorie D	

**Infrastruktur**

Ausgangs- linie	Richtung- entw.	Kapitel Num- mer	Bezeichnung	gemäss Gewässerschutzkarte
[Blue dashed line]		L.1.3/1.1.2	Grundwasserschutzzonen provisorisch	gemäss Gewässerschutzkarte
[Blue dashed line]		L.1.3/1.1.2	Grundwasserschutzzonen S1 - S3	gemäss Gewässerschutzkarte
[Blue dashed line]		L.1.3/1.1.2	Gewässerschutzbereich Au	gemäss Gewässerschutzkarte
[Blue dashed line]		L.1.3/1.1.2	Gewässerschutzbereich Ao	gemäss Gewässerschutzkarte
[Red circle with A]		1.1.1	Wasserservier / Pumpstation	
[Red house icon]		1.3.1	Kindergarten	
[Red school icon]		1.3.1	Schule	
[Red house icon]		1.3.3	Alters- und Pflegeheim	
[Red house icon]		1.3.4	Verwaltung	
[Red house icon]		1.3.6	Spielplatz	
[Red house icon]		1.3.6	Sportplatz	
[Red house icon]		1.3.1/1.3.6	Turnhalle	
[Red house icon]		1.3.5/1.3.6	Mehrzweckgebäude	
[Red house icon]		1.3.6	Freibad	
[Red house icon]		1.3.7	Kirche	
[Red house icon]		1.3.7	Friedhof	
[Red house icon]		1.6	Entsorgung	
[Red house icon]		1.8	Schiessanlage	
[Red house icon]		L.7.2	Gebiet für Wintersport	
[Red house icon]		L.7.2	Skipiste	
[Red house icon]		L.7.2	Langlaufloipe	
[Red house icon]		1.4	Hochspannungsleitung	

**Hinweise**

[Yellow area]	Baugebiet
[Green area]	Wald
[Blue area]	Gewässer offen / eingedolt
[Black dashed line]	Gemeindegrenze

