

**Richtplan
Fuss- und Wanderwege**

1:5'000

Mitwirkung

Vom Gemeinderat erlassen am:
Der Gemeindepräsident

per:
Die Gemeindegeschreiberin

Vom Regierungsrat des Kantons Appenzell Auser Rhoden genehmigt am:
Der Ratschreiber

Vom Gemeinderat in Kraft gesetzt am:
Der Gemeindepräsident

per:
Die Gemeindegeschreiberin

ERR Raumplaner AG
Teufener Strasse 19 | 9001 St. Gallen | T +41 (0)71 227 62 62 | info@err.ch | www.err.ch

err

Verkehr

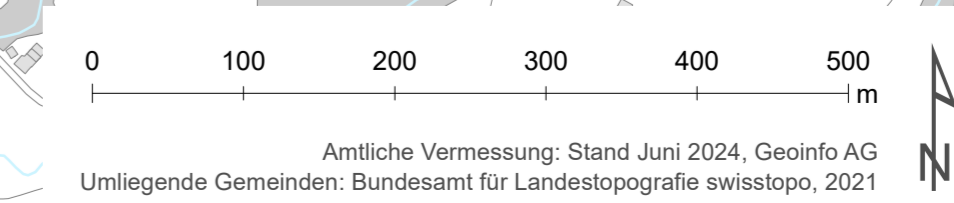
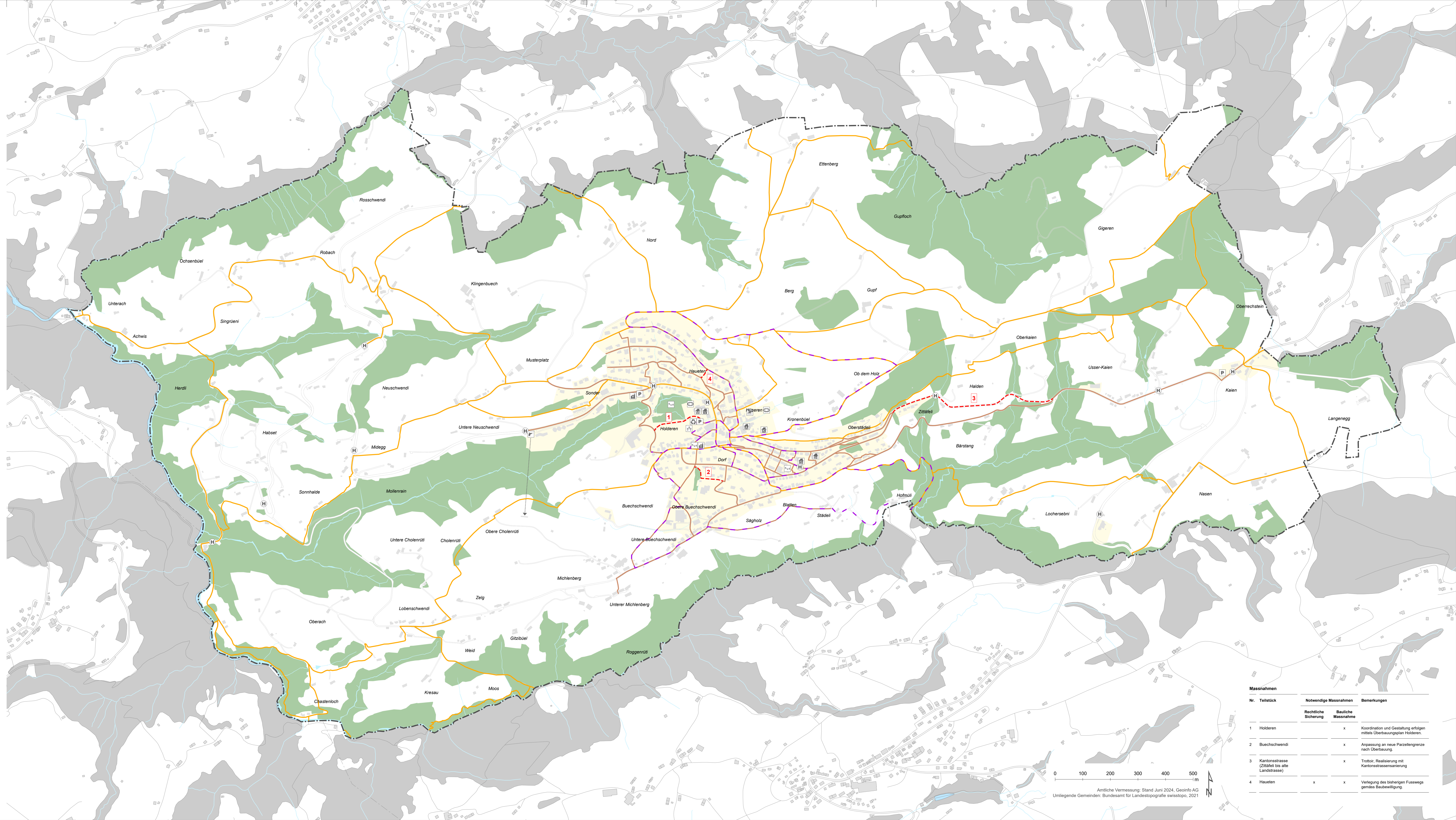
- Ausgangs- / Richtungsweg
- Wanderweg
- Themenweg (Textildorf / Erlebnisweg Honigbiene / RehTobi)
- Fussweg

Attraktoren

- Kindergarten
- Schule
- Allersheim
- Verwaltung
- Spielplatz
- Sportplatz
- Turnhalle
- Mehrzweckgebäude
- Freibad
- Kirche
- Friedhof
- Entsorgung
- Schiessanlage
- Bushaltestelle
- Parkierung

Hinweise

- Baugebiet
- Wald
- Gewässer offen / eingedolt
- Gemeindegrenze



Ämtliche Vermessung, Stand Juni 2024, Geoinfo AG
Umliegende Gemeinden: Bundesamt für Landestopografie swisstopo, 2021

Massnahmen				
Nr.	Teilstück	Notwendige Massnahmen	Bemerkungen	
		Rechtliche Sicherung	Bauliche Massnahme	
1	Holderen		x	Koordination und Gestaltung erfolgen mittels Überbauungsplan Holderen
2	Buechschwendli		x	Anpassung an neue Parzellengrenze nach Überbauung
3	Kantonstrasse (Zitstfel bis alte Landstrasse)		x	Trottoir, Realisierung mit Kantonsstrassenanlieger
4	Haueten	x	x	Verlängerung des bisherigen Fusswegs gemäss Baubewilligung